



PRÀCTICA VI: DISSECCIÓ DE RONYÓ

Objectiu

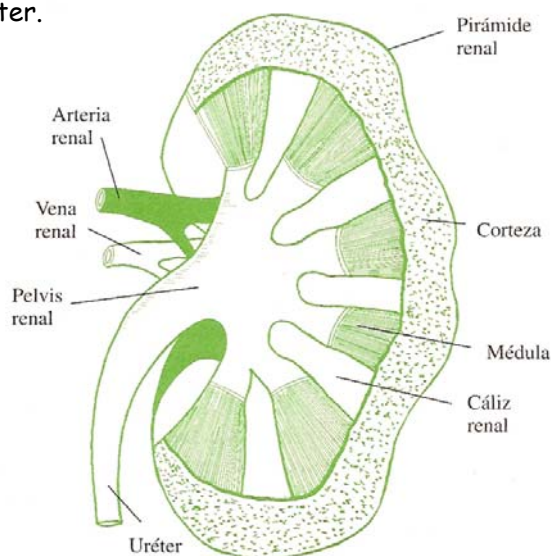
- ✓ Observació i anàlisi de les principals estructures del ronyó d'un vertebrat mitjançant dissecció.

Material

Ronyó de xai o porc (cal que el compreu a la carnisseria el dia abans)
Placa de dissecció
Estoig de dissecció: pinces, tisores i bisturí
Guants de làtex
Càmera fotogràfica

Realització

1. Normalment el ronyó està envoltat per una capa de greix que has de treure amb l'ajuda de les tisores.
2. Observa l'estructura externa, localitzant l'arteria renal, la vena renal i el urèter.
3. Fes un tall longitudinal amb el bisturí fins que el ronyó quedi separat en dues meitats. Identifica les següents estructures: escorça, medulla, pelvis renal i naixement del urèter.



Resultats

- Fes un dibuix del que has observat tant externament com internament. Fes també una fotografia per enganxar-la a la llibreta.