



## PRÀCTICA VII: DISSECCIÓ D'UN VERTEBRAT: PEIX ÓSSI

### Material

- Tisores
- Bisturí
- Cubeta de dissecció
- Peix ossi (truita)
- Agulla emmanegada
- Pinces

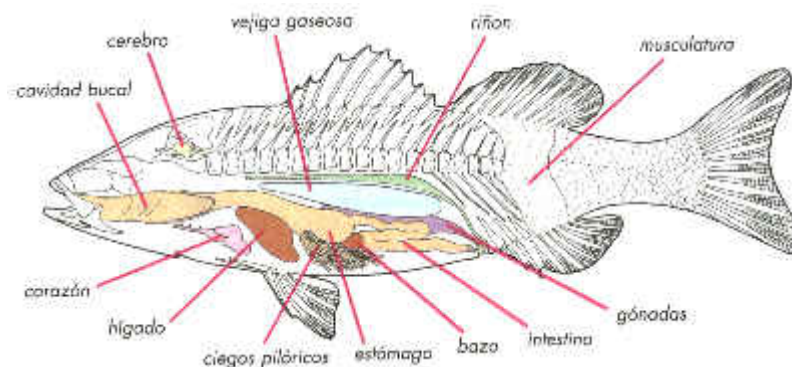
### Mètodes

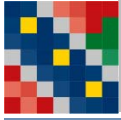
1. Posa el peix a la cubeta de dissecció i, amb atenció, fes-ne una primera observació. Prova de reconèixer les parts més importants de la seva anatomia externa. Fes un dibuix a la llibreta i assenyalala les diferents parts del peix.



2. Talla l'opercle i observen el interior de les brànquies.
3. Fes un tall rectangular a un costat; tal com s'indica a continuació.

Comença tallant l'aleta pectoral. Des del començament d'aquesta aleta i seguint en línia recta, talla fins l'alçada del anus (situat davant l'aleta anal). Realitza un tall vertical fins arribar al anus. Talla després des del anus, paral·lelament al primer tall, fins arribar a l'alçada de la base de l'aleta pectoral. Acaba realitzant un tall vertical. Retira el tall de musculatura i quedaran a la vista les vísceres del peix. Realitza un segon dibuix.





### Preguntes

Contesta a les llibreta les següents preguntes

1. Té dents un peix? I llengua?
2. Està la boca comunicada amb l'opercle? Què hi ha sota els opercles?
3. Com són les brànquies?
4. On és l'anus?
5. Al voltant de l'intestí, per davant, hi trobem el fetge. Quin color té?
6. Saps què contenia l'estómac?