



## PRÀCTICA XI: REALITZACIÓ D'UN CARIOTIP

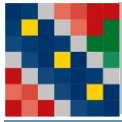
Anomenem cariotip al conjunt de cromosomes d'una espècie determinada. Per obtenir un cariotip, cal observar al microscopi la dotació cromosòmica d'alguna cèl·lula en metafase. Llavors es fotografien aquests cromosomes, i aquesta foto serveix per realitzar investigacions genètiques sobre aquell individu o aquella espècie.

### Material i mètodes:

- Caldrà portar tisores, barra de cola d'enganxar i un sobre (per guardar cromosomes retallats).
- La làmina 1 representa un cariotip humà.
- Retalla cada cromosoma amb les tisores
- Agrupa els cromosomes segons els seu tamany, forma i bandes de tinció.
- Identifica cada parella de cromosomes homòlegs fent servir el cariotip ordenat de la làmina 2.
- Enganxa a la llibreta amb la cola cada parella, indicant de quins cromosomes es tracta.

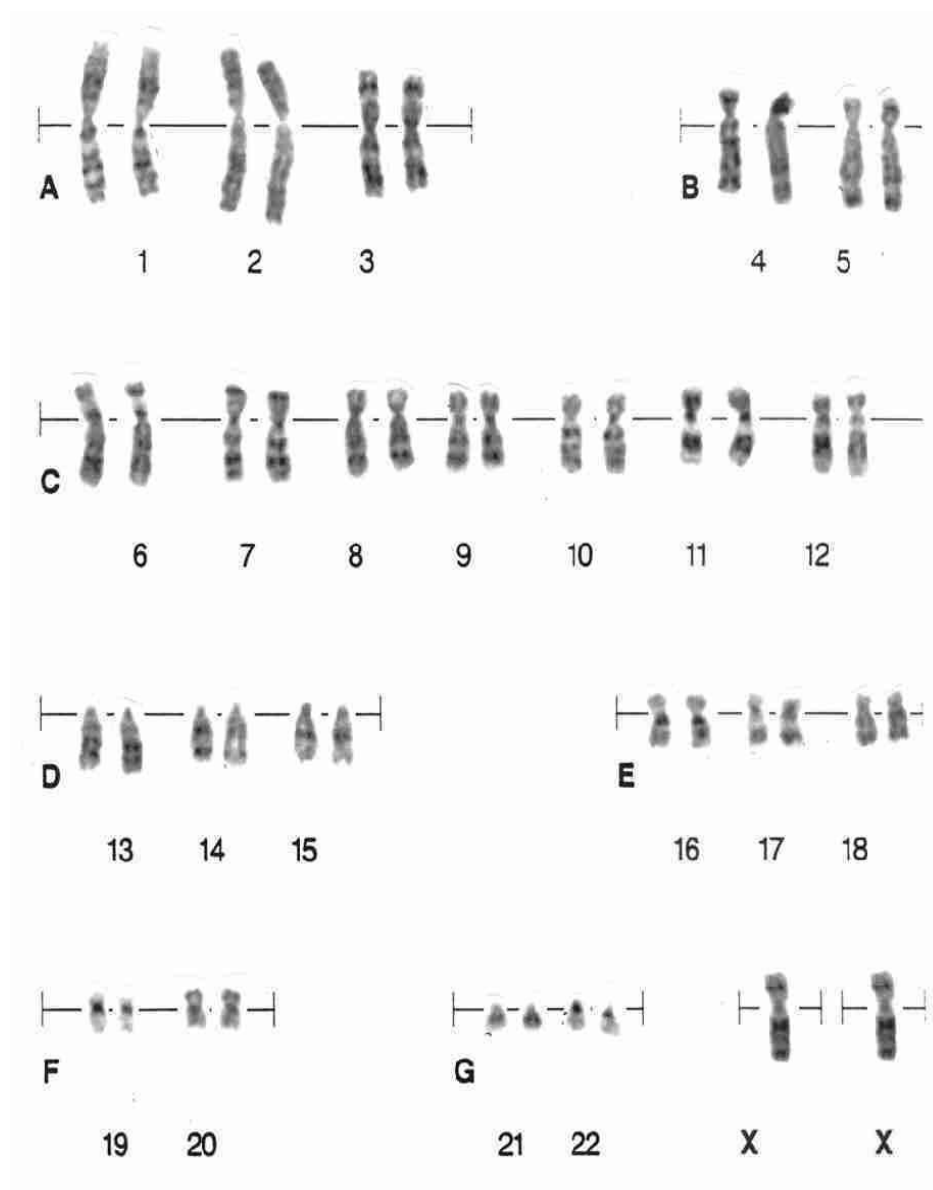


Làmina 1



### QÜESTIONS

1. Quants parells de cromosomes té l'espècie humana?
2. Quin és el sexe de l'individu que has investigat? Raona la resposta
3. Què és un autosoma?
4. Té alguna cosa a veure el número de cromosomes d'una espècie amb el seu tamany? Posa exemples
5. Què és una anomalia cromosòmica?



Làmina 2