





1. INTRODUCCIÓ.

1. Fes un resum d'aquest apartat dels apunts a la llibreta.
2. Quins òrgans formen l'aparell circulatori? I del digestiu?
3. Qui s'encarrega de netejar la sang?
4. Quina diferència hi ha entre l'aire que inspirem i el que expirem?

2. LA FUNCIO DE NUTRICIO.

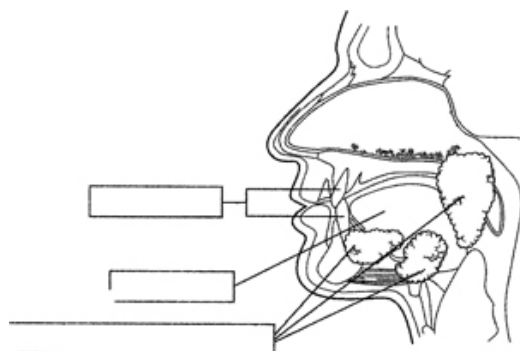
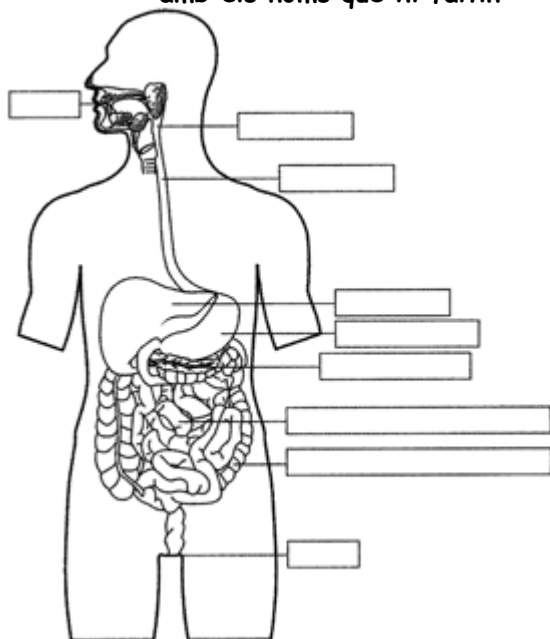
5. Fes un resum o esquema d'aquest apartat dels apunts a la llibreta.
6. Fes una llista dels principals òrgans dels aparells digestiu, respiratori, circulatori i excretor. 6. L'intercanvi de gasos al cos es produeix realment als pulmons o a cadascuna de les cèl·lules del nostre cos? Raona la resposta. 2. Fes un quadre amb els òrgans de l'exercici anterior i explica quina funció fan en el cos humà.
7. Quina és la funció de la sang?
8. Per quins mitjans surt l'aigua del nostre organisme?
9. Què passaria si no s'eliminessin les substàncies de rebuig, que potencialment són tòxiques per a l'organisme?
10. Si company, això és la famosíssima BIG MAC. Explica quin recorregut fa des que te la cruspèixes fins... A quin nivell d'organització pertany cada element que surt en aquestes imatges?



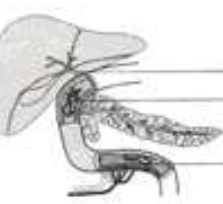



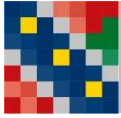


3. EL PROCESSAMENT DEL ALIMENTS

11. Fes un resum o esquema d'aquest apartat dels apunts a la llibreta.
12. Explica en què es diferencien la distió química i la digestió mecànica.
13. Resumeix en un quadre les etapes de la digestió. Indica quina etapa es produeix la digestió mecànica, la química o totes dues.
14. Per què tenen tants plects les parets internes de jejú i de l'ili?
15. Què passa quan, durant la formació de les matèries fecals, es recupera una quantitat d'aigua inferior a la normal? I si se'n recupera una quantitat superior?
16. Quines substàncies dels aliments passen a la sang durant l'absorció?
17. Com es desplacen els aliments pel tub digestiu?
18. Imprimeix aquestes imatges, engaxales a la llibreta, prosa-hi títol i retòlaes amb els noms que hi faltin



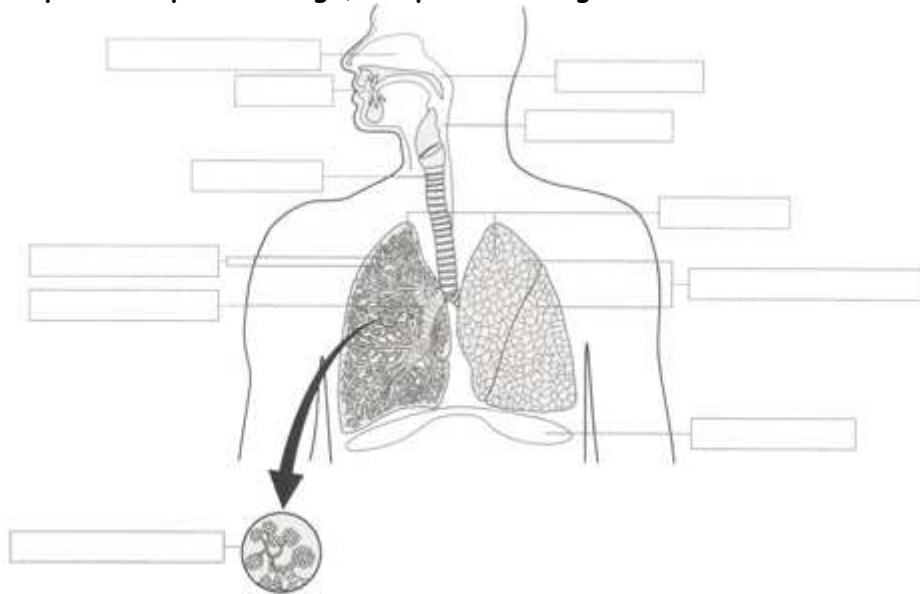
Accions	Substàncies
<div style="border: 1px solid black; padding: 5px; margin-bottom: 10px;">BOCA</div> <ul style="list-style-type: none"> • _____ • _____ 	
↓	
<div style="border: 1px solid black; padding: 5px; margin-bottom: 10px;">FARINGE</div> <ul style="list-style-type: none"> • _____ 	
↓	
<div style="border: 1px solid black; padding: 5px; margin-bottom: 10px;">ESTÓMAC</div> <ul style="list-style-type: none"> • _____ 	
↓	
<div style="border: 1px solid black; padding: 5px; margin-bottom: 10px;">INTESTI PRIM</div> <ul style="list-style-type: none"> • _____ • _____ 	
↓	
<div style="border: 1px solid black; padding: 5px; margin-bottom: 10px;">INTESTI GRUIXUT</div> <ul style="list-style-type: none"> • _____ 	



4. LA RESPIRACIÓ.

19. Fes un resum o esquema d'aquest apartat dels apunts a la llibreta.

20. Imprimeix aquesta imatge, completa-la i enganxa-la a la llibreta.



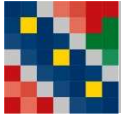
21. Per què el pulmó dret té 3 lòbuls i l'esquerra només en té dos?



22. Què passaria si el diòxid de carboni s'acumulés a les cèl·lules? Per què?

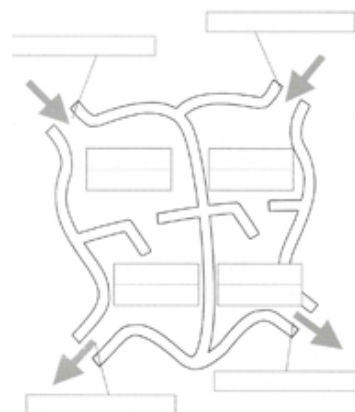
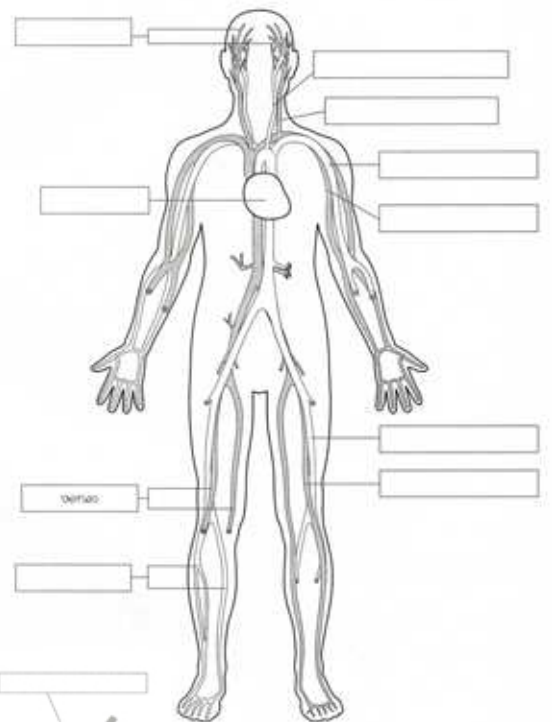
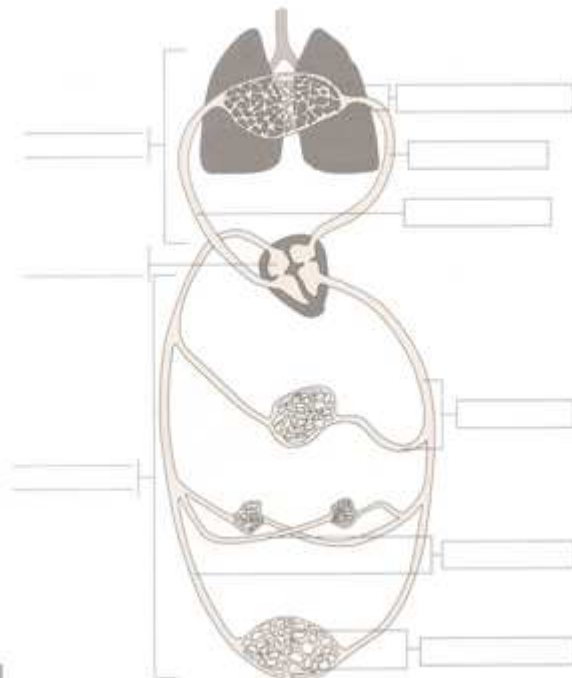
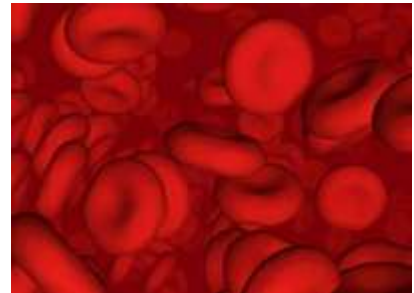
23. En quina zona dels pulmons es produeix l'intercanvi de gasos? Per què és una zona tan rica en capil·lars sanguinis?

24. De què depèn el ritme respiratori? Quan és més ràpid? Per què? Quantes inspiracions fas per minut?



5. EL TRANSPORT DE SUBSTÀNCIES PER L'ORGANISME.

- 25. Fes un resum o esquema d'aquest apartat dels apunts a la llibreta.
- 26. Resumeix el recorregut que fa una gota de sang per tot el cos. Des que surt del cor fins que hi torna.
- 27. Indica quins són els tres tipus de cèl·lules sanguínies que hi ha i quina funció tenen.
- 28. Com sabem si una ferida ha seccionat una artèria o una vena?
- 29. Quins sons captem quan sentim el batec del cor?
- 30. Per què creu que es fan els anàlisis de sang?
- 31. Què veus a la fotografia?
- 32. Imprimeix les imatges i posa-hi els noms.





6. L'ELIMINACIÓ DE SUBSTÀNCIES DE REBUIG.

33. Fes un resum o esquema d'aquest apartat dels apunts a la llibreta.
34. Mira bé la imatge i digues quina funció fa el nefró, quines parts té i quina funció fa cada part.
35. Explica què és l'orina i què és la suor.
36. Fes una gràfica on a l'eix de les x hi hagi les substàncies i al de la y el percentatge de composició d'orina i plasma sanguini.
37. Tenin en compte la composició, en què es diferencien l'orina i el plasma sanguini?
38. Per què a l'orina augmenta la concentració d'unes substàncies i disminueix la concentració d'unes altres, en relació amb el plasma sanguini?
39. Imprimeix aquest dibuix i enganxa'l a la llibreta:
40. Sempre ens sorprèn el fet que la gent que viu al desert es tapi el cos amb roba, del cap fins als peus. És evident que d'aquesta manera eviten les cremades del sol, però quin altre efecte aconseguen amb aquestes robes amples que deixen passar l'aire?

